

CATÁLOGO DO ITEM IMPORTADO

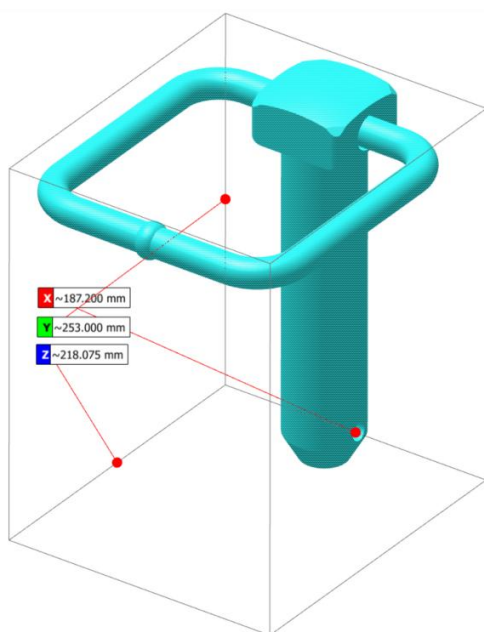
Pleito de Inclusão de Ex-Tarifário

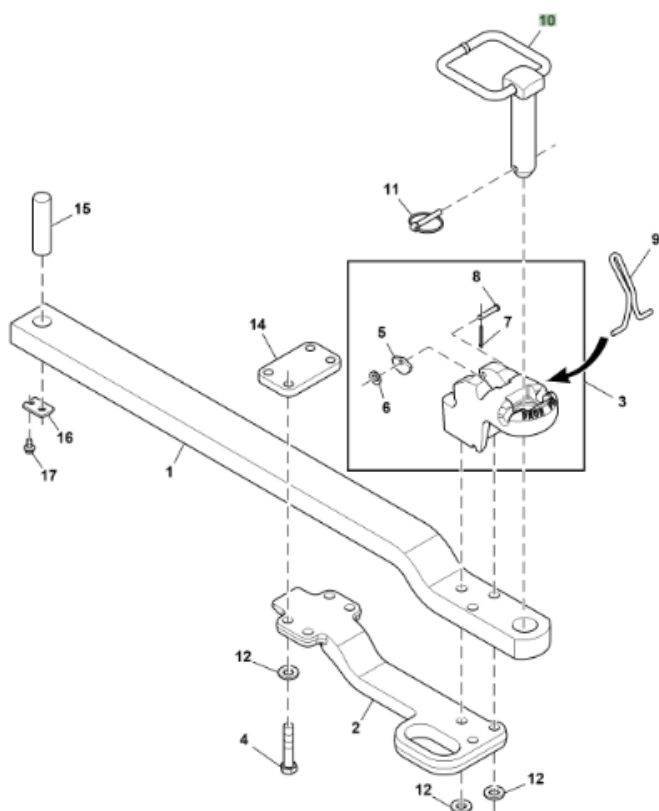
Número de Controle SDIC	NCM	Sugestão de descrição do ex-Tarifário
M59-23I	8708.99.90	Pino da barra de tração, fabricado em aço, com aquecimento por indução seguido de têmpera, dureza entre 50 e 57 HRC na superfície, com comprimento no mínimo de 211 mm e máximo de 216 mm, diâmetro do furo inferior passante entre 11 mm e 13 mm, próprio para engate de implementos agrícolas, aplicado em tratores agrícolas.

1. Especificações técnicas detalhadas da autopeça:

- Pino: Aço ASTM A1040 (ou similar)
- Alça: Aço ASTM A36
- Tratamento térmico: aquecimento por indução seguido de têmpera
- Dureza no corpo: 50 – 57 HRC na superfície, min 40 HRC a 3 mm abaixo da superfície, máx. 45 HRC a 6,5 mm abaixo da superfície
- Comprimento da parte passante do pino de 211,0 mm - 215,45 mm
- Diâmetro do furo passante inferior do pino de 11,8 mm - 12,0 mm
- Massa total de 3,0 kg e 5,6 kg

2. Imagens da autopeça importada e/ou desenho esquemático:





3. Aplicação do item importado:

Aplicado no engate de implementos dos tratores agrícolas.

4. Função do item importado no produto fabricado pela empresa pleiteante do ex-tarifário:

Engatar o implemento agrícola de forma mais rápida, simples e segura.